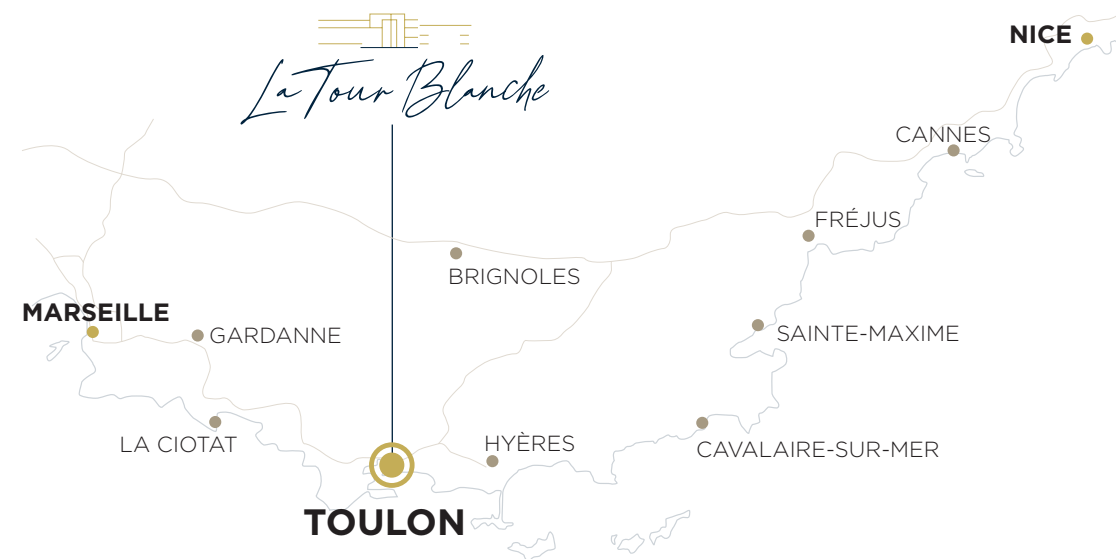


TOULON - MONT FARON



# La Tour Blanche

L'ÉLÉGANCE, LE CONFORT ET LA LUMIÈRE ONT UNE NOUVELLE ADRESSE



# TOULON,

LA PLUS BELLE RADE D'EUROPE

« À Toulon, j'ai vu la mer pour la première fois.  
Elle était bleue, bleue, bleue, et pourtant si bleue,  
qu'on n'en pouvait plus voir. »

*Antoine de Saint-Exupéry*











## MONT FARON UN VÉRITABLE HAVRE *DE PAIX*

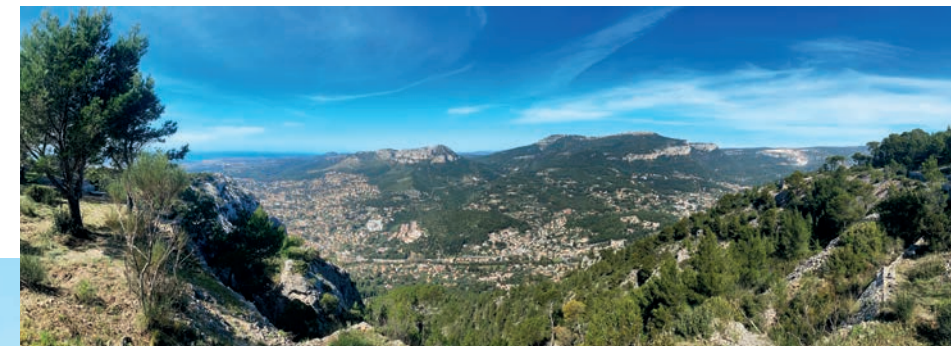
Des trois coteaux qui la bordent, celui du Mont Faron culminant à près de 600 mètres est le Joyaux de la ville. Sa forêt de 1100 hectares est un univers végétal naturel exceptionnel.

En son cœur, accroché à sa blanche falaise, son téléphérique dispose d'une superbe vue et vous permet de rejoindre, en seulement quelques minutes, le centre historique.

Ce site d'exception abrite un musée naval réputé, une tour de guet du XVIII<sup>e</sup> siècle et un zoo.



● Télécabine du Mont Faron



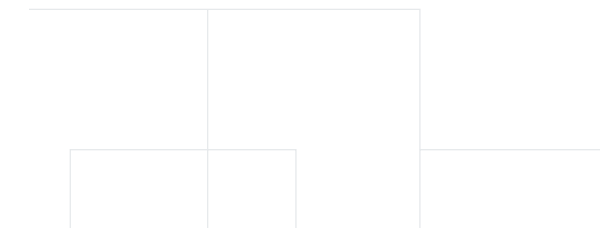
● Vue du Mont Faron

# NATURE

# TERRA D'EXCEPTION

Ses résidents peuvent profiter d'un large éventail d'activités de plein air, telles que la randonnée, le vélo et l'escalade. De nombreux restaurants, cafés et bars ouvrent leurs portes au Mont Faron à ceux qui souhaitent se détendre dans une ambiance village.

Un habitat principalement pavillonnaire s'étend le long de voies comme celle de l'Amiral Vence où la résidence, en lieu et place d'un illustre hôtel, vous accueille.







● Hôtel «La Tour Blanche» - 1960

# VOLUPTÉ

## UN LIEU EMBLÉMATIQUE CHARGÉ *D'HISTOIRE*

Les couleurs riches et vibrantes de l'hôtel de **La Tour Blanche**, dans son ambiance glamour, ont marqué le balnéaire des années soixante.

Le marbre, le laiton, le velours et les verreries, associés aux orangers et aux verts de ses décors, ont laissé sur les hauteurs de la ville l'empreinte du luxe.

Face à la rade, flanqué de sa piscine aux formes Art déco, le premier grand hôtel Varois est resté dans les mémoires.

Son emplacement privilégié, ses jardins et son restaurant gastronomique ont nourri l'élégance intemporelle que l'on retrouve dans les grands palaces de la Riviera.

Une clientèle de renommée internationale y a laissé sa signature.

# LUXE



● Entrée «La Tour Blanche» - 1955



Piscine «La Tour Blanche» - 1955 ●



# FASCINATION

## UN *ART DE VIVRE* QUI SE PERPÉTUE DEPUIS DES DÉCENNIES

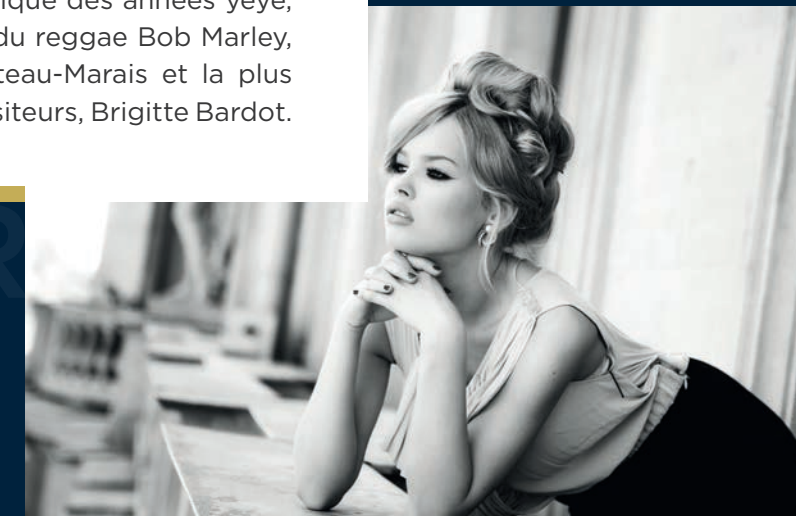
Le monde des célébrités a trouvé dans l'univers fascinant de **La Tour Blanche**, le service haut de gamme qu'il attendait. Le grand confort et le luxe, avec des traitements de faveurs personnalisés, y étaient le quotidien d'une clientèle privilégiée.

Le prestige que conférait l'hôtel a attiré de nombreuses personnalités des sphères artistiques, économiques et politiques.

Les plus grands d'entre eux, comme le général de Gaulle et François Mitterrand, y ont séjourné. Comédiens, chanteurs, peintres, romanciers et autres VIP ayant arpenté ses terrasses et jardins, ne se comptent plus.

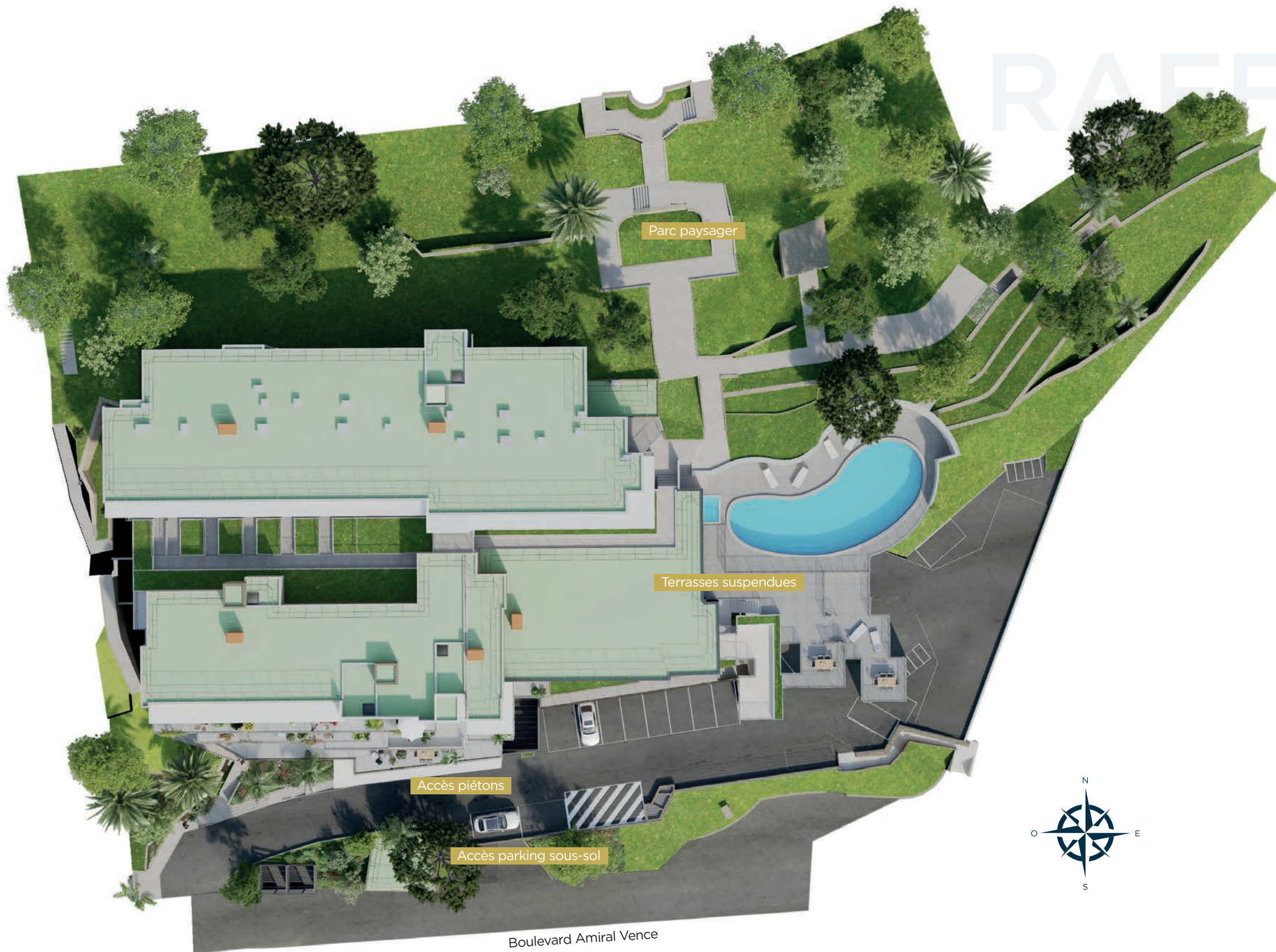
Parmi eux, le couple iconique des années yéyé, Johnny et Sylvie, la star du reggae Bob Marley, le couple mythique Cocteau-Marais et la plus étincelante de tous ses visiteurs, Brigitte Bardot.

# GLAMOUR





# RAFFINEMENT



## LE MOT DE L'**ARCHITECTE**

« Le nouveau projet immobilier de **La Tour Blanche** consiste à transformer le mythique ensemble hôtelier en logements de prestige et en résidence hôtelière sur ce site remarquable bénéficiant d'une vue panoramique féerique sur la rade de Toulon.

Nous avons habillé ce bel ouvrage d'une architecture élégante et plus contemporaine avec des nouveaux matériaux très qualitatifs (garde-corps en verre, pergolas métalliques, dessous des terrasses suspendues habillé en bois imputrescible, ...).

Les nouveaux logements bénéficieront du confort actuel (carrelages grand format, baies vitrées coulissantes en aluminium, isolation renforcée, pompe à chaleur avec chauffage et climatisation réversible, éclairage bien étudié, ...).

Un nouveau parking en sous-sol assurera le stationnement des logements.

Le hall d'entrée sera décoré avec des matériaux nobles et contemporains. »

*Philippe Bracco*  
Architecte DPLG



UN LIEU DE VIE  
D' **EXCEPTION**

L'évolution du marché de l'hôtellerie amène certains hôtels exceptionnels, de part leur architecture, leur histoire ou leur situation, à se redéfinir en résidences haut de gamme.

C'est le cas aujourd'hui pour le magnifique New Hôtel de **La Tour Blanche**.

Cet ancien fleuron de l'hôtellerie toulonnaise, magnifié par son remarquable site sur les pentes du Faron, va voir prochainement une bonne moitié de ses espaces nuits se transformer en 36 appartements du studio au T4, pour une majorité d'entre eux, de superbes vues sur la mer.

Ancrés sur une restanque arborée d'inspiration méditerranéenne, deux petits bâtis aux terrasses paysagères offrent côté sud de beaux et profonds espaces de vie extérieurs.

Les couleurs blanc et ocre clair des façades, soutenues par le gris des menuiseries et sa piscine en forme de haricot, offrent dans un environnement verdoyant la même délicate touche du balnéaire d'antan.

Des accès automatisés pour le stationnement en sous-sol des résidents, sécurisent l'ensemble de la résidence.

MAJESTUEUX





# PANORAMA



UNE PISCINE POUR UN MOMENT  
DE DÉTENTE **ABSOLUE**

Niché au creux des falaises du Mont Faron, l'espace piscine, dans son style art déco, vous offre une vue imprenable sur la rade de Toulon. Ses larges terrasses et ses bains de soleil appellent à la relaxation et à l'évasion.

Ce lieu est une véritable parenthèse de fraîcheur et de sérénité où le temps qui passe se déguste avec raffinement.





UN NIVEAU DE CONFORT  
SANS **PAREIL**

La résidence **La Tour Blanche** vous propose des appartements spacieux, avec un aménagement privilégiant le bien-être et des prestations haut de gamme. Les pièces de vie à l'ambiance chaleureuse et aux proportions généreuses se prolongent tout en douceur vers l'extérieur.

Avec la Méditerranée pour seul horizon, vous êtes, depuis votre terrasse, aux premières loges pour admirer ce magnifique spectacle sur fond azur.

ÉLÉGANCE

DES PRESTATIONS  
DE **STANDING**

**QUALITÉ**

- Logements lumineux
- Beaux espaces extérieurs pour tous les logements
- Carrelage 60x60
- Meubles de salle de bain et miroir avec éclairage
- Sèche-serviette
- Placards aménagés

**CONFORT**

- Climatisation réversible
- Volets roulants à commande électrique
- Chauffe-eau thermodynamique
- Réseau fibre optique

**SÉCURITÉ**

- Contrôle d'accès par visiophone
- Portes palières acoustiques anti-effraction
- Places de parking en sous-sol

**BIEN-ÊTRE**

- Piscine





# TENDANCE



# UNE ASSOCIATION DURABLE

REGROUPANT DES SAVOIR-FAIRE ET UNE EXPERTISE RECONNUS



La SAGEM intervient en tant que professionnel de l'immobilier depuis plus de 40 ans. Aménageur public, Planificateur urbain, Promoteur Constructeur, Bailleur, nous avons forgé notre réputation sur des projets ambitieux, qui nous ont donné valeur de référence régionale.

Nous proposons des projets d'une grande diversité et d'une constante innovation.



Le Groupe UNITI s'est rapidement affirmé en tant que promoteur immobilier spécialiste du parcours résidentiel pour tous.

Du prix maîtrisé à la résidence haut de gamme, c'est dans la variété de l'offre que se révèle la richesse des lieux que nous créons.

Acteur local emblématique et reconnu sur le territoire national, nous apportons un soin particulier à l'imagination de logements à vivre, spacieux, avec une réelle qualité d'usage et des performances environnementales exigeantes.









# La Tour Blanche

Boulevard Amiral Vence - 83000 Toulon



**RENSEIGNEMENTS ET VENTE**

**07 89 27 92 10**

contact@latourblanche.immo

[www.latourblanche.immo](http://www.latourblanche.immo)

